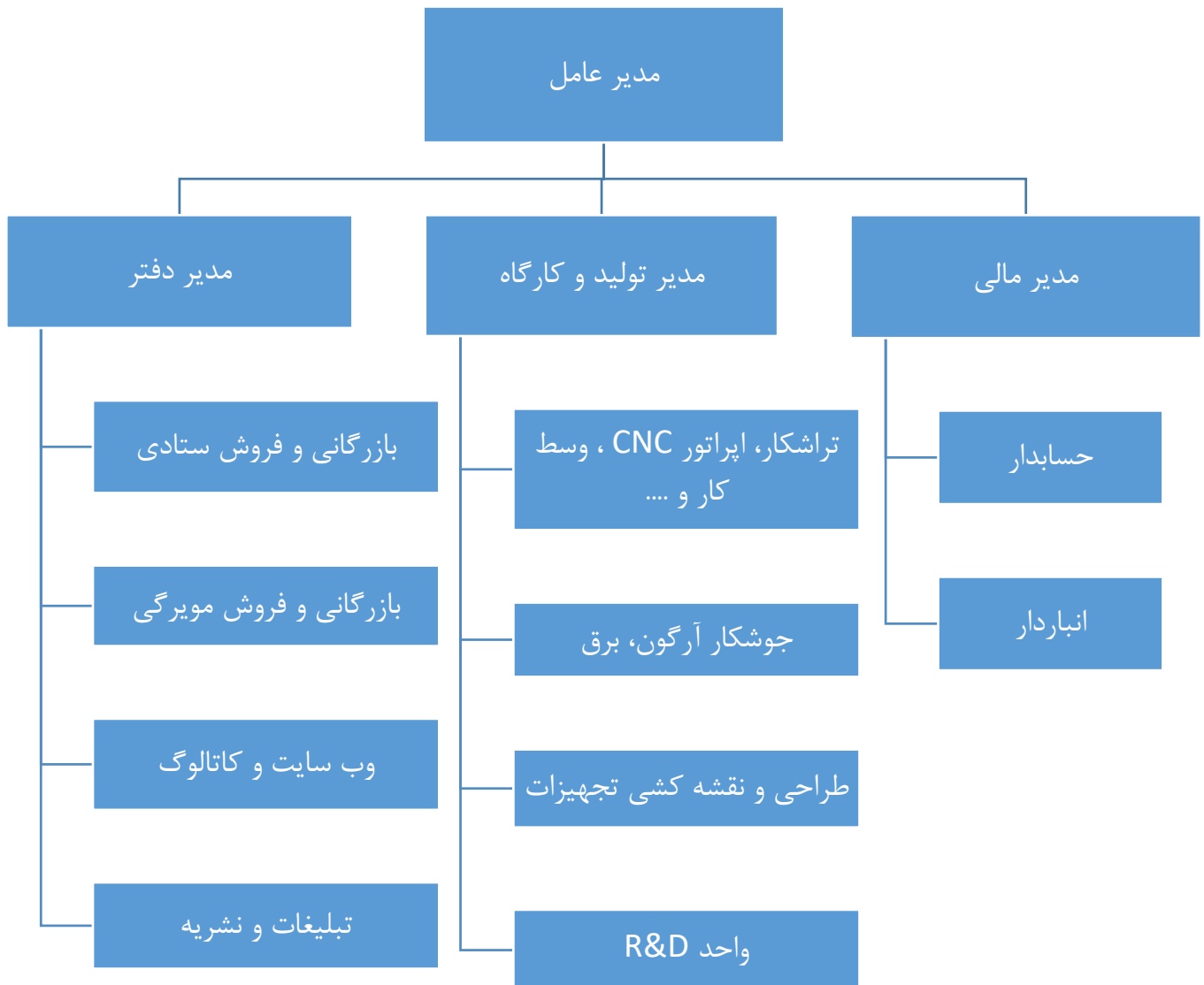


# چارت سازمانی



## برآوردهای اولیه

### ۱- نیروی انسانی مورد نیاز :

جهت شروع کار ۶ نفر می باشد که با توسعه کار تا ۲۳ نفر طی ۵ سال پیش بینی می شود.

### ۲- بودجه و برآورد اولیه:

جهت تولید کالاهای اولیه نیاز به ۲,۵ میلیارد ریال لازم است که طی به عنوان سرمایه گذاری اولیه می باشد و لازم است طی ۳ سال این تزریق سرمایه به ۱۰ میلیارد ریال برسد.

### ۳- فضای مورد نیاز:

برای شروع کار طی دو سال اول فضای ۸۰ متری اولیه و طی ۵ سال به ۵۰۰ متر فضای سوله ای نیاز است.

### ۴- پیش بینی بازگشت سرمایه:

سرمایه گذاری اولیه طی ۲ سال بازگشت می کند و تزریق سرمایه ثانویه طی ۴ سال بازگشت پیدا می کند.

### ۵- نهاده های مورد نیاز:

- a. فضای کارگاهی
- b. دستگاه CNC
- c. دستگاه تراش
- d. مته سنترال
- e. دستگاه جوش
- f. لوازم اولیه کارگاهی و دفتری
- g. دستگاه برش
- h. پرس سبک
- i. قالب